

Excellent  
potentiel de  
rendement

Hybride sain et  
sécurisant au bon  
profil agronomique  
Excellent stay-green

Hautes valeurs  
alimentaires et  
bien équilibrées

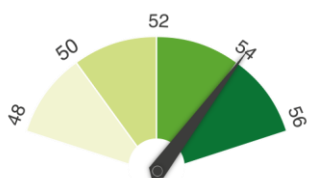


[NOUVEAUTE]

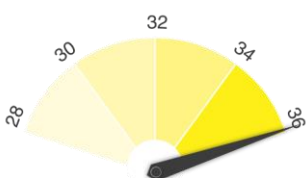
# POESI CS

Mais demi-précoce  
Fourrage 290-310

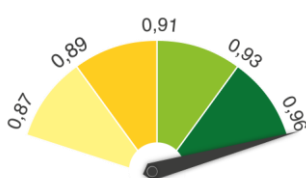
>> **POESI CS**, haut potentiel de rendement fourrage, bon équilibre entre amidon et fibres assimilables



DIGESTIBILITÉ  
DES FIBRES  
DINAG



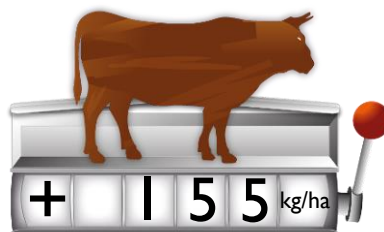
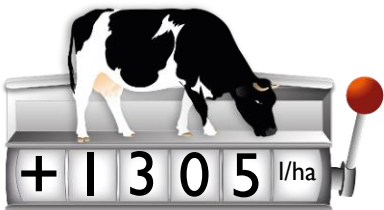
AMIDON



UFL



RENDEMENT



Résultats exprimés en fonction des témoins de marché

Rendement en lait de la ration à l'ha : ration de base constituée de 15 kg de MS d'ensilage de maïs à 32% de MS et prise en compte de l'encroûtement du fourrage, de sa valeur UFL et de son rendement.

Rendement en viande de la ration à l'ha : ration de base constituée de 5 kg de MS d'ensilage de maïs à 35% de MS et prise en compte de l'encroûtement du fourrage, de sa valeur UFL et de son rendement.

Des rations bien valorisées, pour des productions de lait et de viande optimales

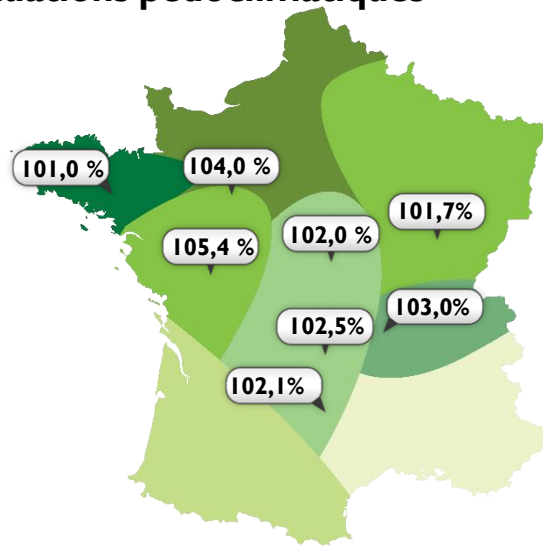


**[NOUVEAUTE]**

# POESI CS

Maïs demi-précoce

## >> Une productivité fourrage élevée dans l'ensemble des situations pédoclimatiques



Résultats exprimés en % de la moyenne des témoins de marché (Source : Essais R&D Caussade Semences plurimurales)

### Carte d'identité

Type d'hybride : Trois Voies  
 Type de grain : Corné-denté  
 Inscrit : Allemagne Fourrage 2017

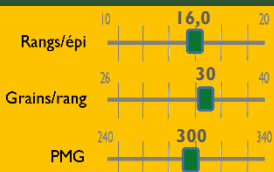
#### Somme de température

- Floraison : 880-900
- Fourrage (30% MS) : 1485-1505

#### Morphologie

- Bon gabarit
- Insertion moyenne
- Feuilles larges

### Composantes de rendement



### Préconisation

#### Situations normales

Fourrage : 95 000 gr/ha

#### Situations favorables

Fourrage : 100 000 gr/ha

Tous les détails sur  
[www.caussade-semences.com](http://www.caussade-semences.com)

Source : Service Développement  
 Caussade Semences

## >> Gabarit flatteur

## >> Hybride sain



## >> Un très bon stay-green pour...

- Une optimisation du rendement

*Une surface verte efficace pour la photosynthèse jusqu'à la récolte*

- Une souplesse à la récolte

- Une meilleure conservation du fourrage

*Sucres solubles favorables au déclenchement des bonnes fermentations*

- Une meilleure consommation par le troupeau

*Une meilleure appétence du fourrage*

## >> Adaptée à la méthanisation



	MOYENNE NATIONALE (m <sup>3</sup> /ha)	% T
<b>POESI CS</b>	<b>12 966</b>	<b>106,1</b>
moy T	12 222	

Les renseignements fournis dans ce document ne sont donnés qu'à titre indicatif et peuvent varier en fonction des conditions agronomiques et climatiques, ainsi que des techniques culturales. La résistance aux maladies concerne les maladies ou souches actuellement connues en France.

**CAUSSADE**  
 semences

Source de génétique